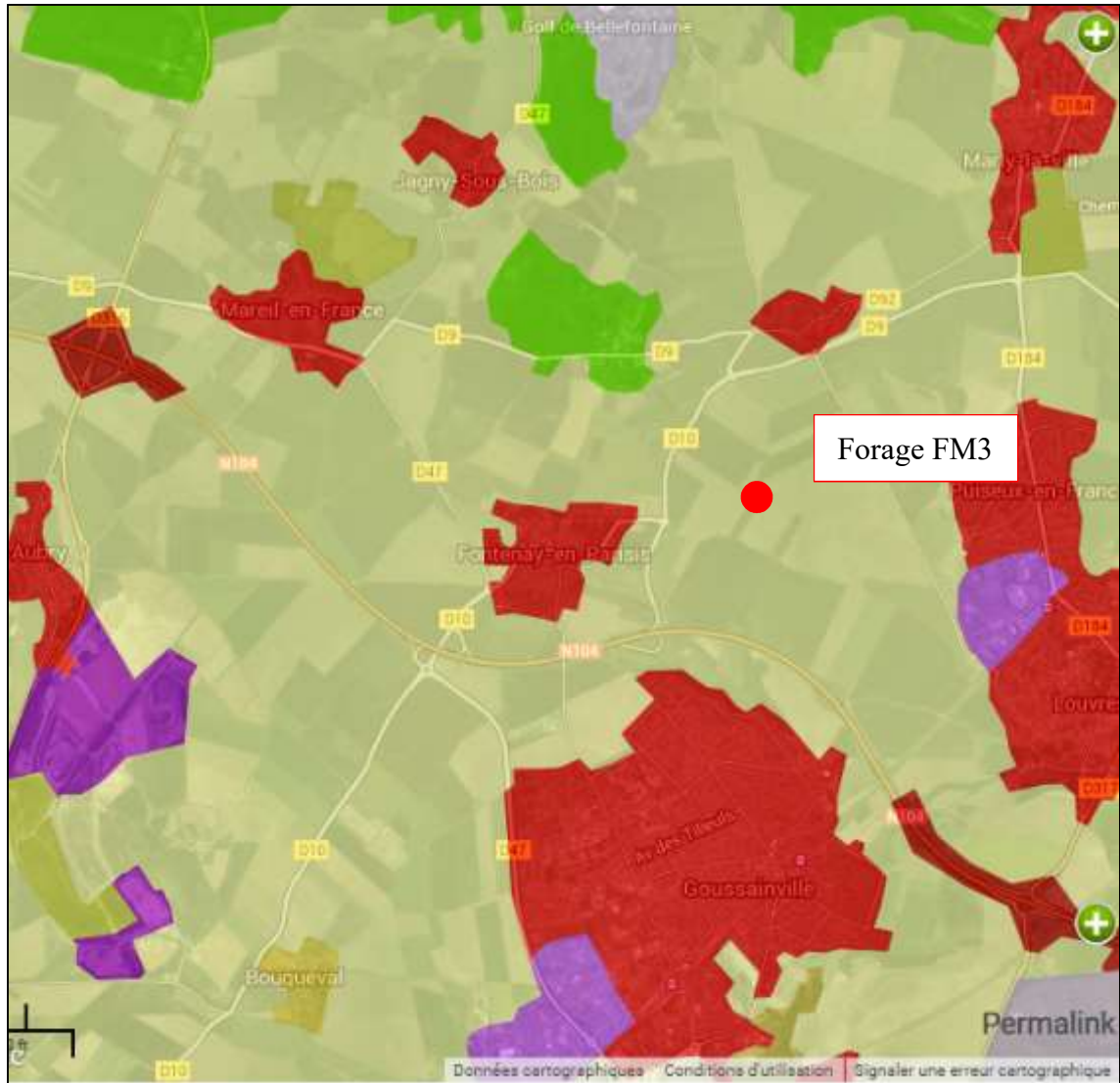


Annexe 14 : Cartographie Corine Land Cover



Légende :

code_clc_niveau_3	libelle_fr	libelle_en	couleur
111	Tissu urbain continu	Continuous urban fabric	
112	Tissu urbain discontinu	Discontinuous urban fabric	
121	Zones industrielles et commerciales	Industrial or commercial units	
122	Réseaux routier et ferroviaire et espaces associés	Road and rail networks and associated land	
123	Zones portuaires	Port areas	
124	Aéroports	Airports	
131	Extraction de matériaux	Mineral extraction sites	
132	Décharges	Dump sites	
133	Chantiers	Construction sites	
141	Espaces verts urbains	Green urban areas	
142	Equipements sportifs et de loisirs	Sport and leisure facilities	
211	Terres arables hors périmètres d'irrigation	Non-irrigated arable land	
212	Périmètres irrigués en permanence	Permanently irrigated land	
213	Rizières	Rice fields	
221	Vignobles	Vineyards	
222	Vergers et petits fruits	Fruit trees and berry plantations	
223	Oliveraies	Olive groves	
231	Prairies	Pastures	
241	Cultures annuelles associées aux cultures permanentes	Annual crops associated with permanent crops	
242	Systèmes culturaux et parcellaires complexes	Complex cultivation patterns	
243	Surfaces essentiellement agricoles, interrompues par des espaces naturels importants	Land principally occupied by agriculture, with significant areas of natural vegetation	
244	Territoires agro-forestiers	Agro-forestry areas	
311	Forêts de feuillus	Broad-leaved forest	
312	Forêts de conifères	Coniferous forest	
313	Forêts mélangées	Mixed forest	
321	Pelouses et pâturages naturels	Natural grasslands	
322	Landes et broussailles	Moors and heathland	
323	Végétation sclérophylle	Sclerophyllous vegetation	
324	Forêt et végétation arbustive en mutation	Transitional woodland-shrub	
331	Plages, dunes et sable	Beaches, dunes, sands	
332	Roches nues	Bare rocks	
333	Végétation clairsemée	Sparsely vegetated areas	
334	Zones incendiées	Burnt areas	
335	Glaciers et neiges éternelles	Glaciers and perpetual snow	
411	Marais intérieurs	Inland marshes	
412	Tourbières	Peat bogs	
421	Marais maritimes	Salt marshes	
422	Marais salants	Salines	
423	Zones intertidales	Intertidal flats	
511	Cours et voies d'eau	Water courses	
512	Plans d'eau	Water bodies	
521	Lagunes littorales	Coastal lagoons	
522	Estuaires	Estuaries	
523	Mers et océans	Sea and ocean	